



## FortiAuthenticator

ユーザーのアイデンティティ管理と  
シングル サインオン機能を提供

FortiAuthenticatorは、ユーザーのアイデンティティ情報管理と保管業務の簡素化および一元化を実現し、企業のセキュリティを強化します。

### 企業ネットワークにおけるアイデンティティ ポリシー

ネットワークおよびインターネットへのアクセスは、今や企業内のほぼすべての業務において必要不可欠になっています。しかしながら、個々の従業員のアクセス要件を設定するには、それによってもたらされるリスクとのバランスを考慮しなければなりません。すべての企業は、セキュリティ面で妥協することなく、安全にコントロールされた環境下で、業務上アクセスが必要な従業員に対して適切なタイミングで適切なアクセスを許可することを最大の目標にしています。

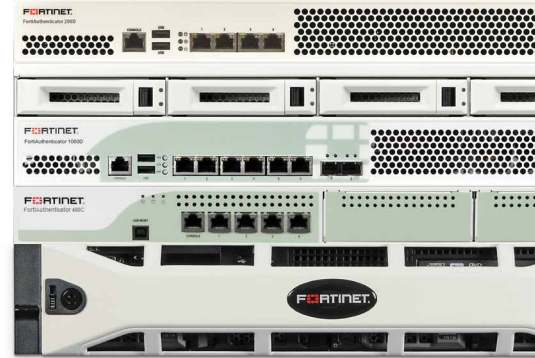
Fortinet Single Sign-Onは、Fortinet製品で接続されたネットワークに対してアイデンティティ ベースおよびロールベースのセキュアなアクセスを可能にする認証メソッドです。既存のActive DirectoryやLDAP認証システムと統合することで、ユーザーの生産性を低下させたりネットワーク管理者の作業負担を高めることなく、企業においてユーザーのアイデンティティ ベースの確実なセキュリティを実現します。FortiAuthenticatorは、セキュアなFortinet Single Sign-on認証システムを基盤としており、幅広いユーザー識別メソッドに対応するとともに高度な拡張性を備えています。FortiAuthenticatorは、フォーティネット製品で保護されている企業ネットワークへのアクセスを許可するゲートキーパーとして機能し、ユーザーの識別やサードパーティ製システムからのアクセス許可の照会を実行するほか、このような情報をFortiGateデバイスと交信してアイデンティティ ベースのポリシー実施に活用することができます。

FortiAuthenticatorは、次のような幅広いメソッドを用いてトランスペアレントなユーザー識別を実現します。

- Active Directoryドメイン コントローラのポーリング
- ログイン、IPアドレスの変更、およびログアウトを検出するFortiAuthenticator Single Sign-On Mobility Agentとの統合
- 認証の反復実行を不要にする、追跡ウィジェットを利用したFSSOポータル ベースの認証
- RADIUSアカウントingの開始記録の監視

### 主な機能と特長

FSSOによるトランスペアレントなユーザー識別機能	企業ユーザーの生産性を低下させることが一切ありません。
LDAPおよびADとの統合によるグループ メンバーシップの活用	既存システムを活用してネットワーク認証情報を管理することで、導入に要する時間が短縮されるとともに効率的な管理プロセスが実現します。現行のユーザー管理手順との容易な統合が可能です。
幅広いユーザー識別メソッドに対応	幅広いユーザー識別メソッドに対応しており、極めて多様性に富んだ企業環境との柔軟な統合が可能です。
アイデンティティ ベースおよびロールベースの確実なセキュリティを実現	セキュリティ管理者は、ユーザーの業務に応じて必要なネットワークおよびアプリケーション リソースへのアクセスを適切に許可することが可能になると同時に、アクセスをコントロールしてリスクを最小限に抑えることができます。



### FortiAuthenticator FSSOの特長

- Active Directoryとの統合により、フォーティネット製品で保護されている企業ネットワークにおいて他の認証機能を追加することなくアイデンティティ ベースおよびロールベースのセキュリティ ポリシーを実施可能
- ユーザーのアイデンティティ情報の管理と保管を簡素化および一元化することで、企業のセキュリティを強化

### FortiAuthenticatorのその他の特長

- セキュアな二要素 / OTP 認証と FortiTokenの完全サポート
- RADIUSおよびLDAP認証に対応
- 企業のVPN導入における証明書の管理機能
- IEEE802.1Xに対応し、無線/有線ネットワークのセキュリティを確保



# 技術仕様

	FortiAuthenticator-200D	FortiAuthenticator-400C
<b>インターフェースとモジュール</b>		
GbE SFPインターフェース	—	—
GbEインターフェース	4	4
内蔵ストレージ	1 x 1 TB	1 x 1 TB
<b>システム性能</b>		
合計ユーザー数(ローカル+リモート)	500	2,000
FortiTokenサポート数	500	2,000
RADIUSクライアント(NASデバイス)	50	200
ユーザーグループ	25	50
CA証明書サポート数	10	10
クライアント証明書サポート数	2,500	10,000
サポートする標準	NTPクライアント(RFC1305)、RADIUS(RFC2865)、LDAP(RFC4510)、x.509(RFC5280)、Certificate Revocation (RFC3280)、PKCS#12 Certificate Import、PKCS#10 CSR Import (RFC2986)、Online Certificate Status Protocol (RFC 2560)、EAP-TLS(RFC2716)、Simple Certificate Enrollment Protocol(SCEP)	
管理ユーザーインターフェース	CLI、Direct Console DB9 CLI、HTTPS	
<b>ハードウェア仕様</b>		
高さ x 幅 x 奥行	45 x 433 x 352 mm	44 x 435 x 364 mm
重量	10.43 kg	10.43 kg
形状	ラックマウント (1 RU)	ラックマウント (1 RU)
AC電源	100 - 240 VAC、50 - 60 Hz	100 - 240 VAC、50 - 60 Hz
消費電力(最大)	2 A / 110 V、1 A / 220 V	4 A / 110 V、2 A / 220 V
消費電力(平均)	60 W	100 W
冗長電源	—	—
<b>動作環境</b>		
動作温度	0 ~ 40 °C	0 ~ 40 °C
保管温度	-25 ~ 70 °C	-25 ~ 70 °C
湿度	10 ~ 90% (結露しないこと)	10 ~ 90% (結露しないこと)
<b>準拠規格</b>		
準拠規格	FCC Part 15 Class A、C-Tick、VCCI、CE、UL/cUL、CB	FCC Part 15 Class A、C-Tick、VCCI、CE、UL/cUL、CB

**FORTINET**

フォーティネットジャパン株式会社

〒106-0032

東京都港区六本木 7-7-7

Tri-Seven Roppongi 9 階

[www.fortinet.co.jp/contact](http://www.fortinet.co.jp/contact)

お問い合わせ